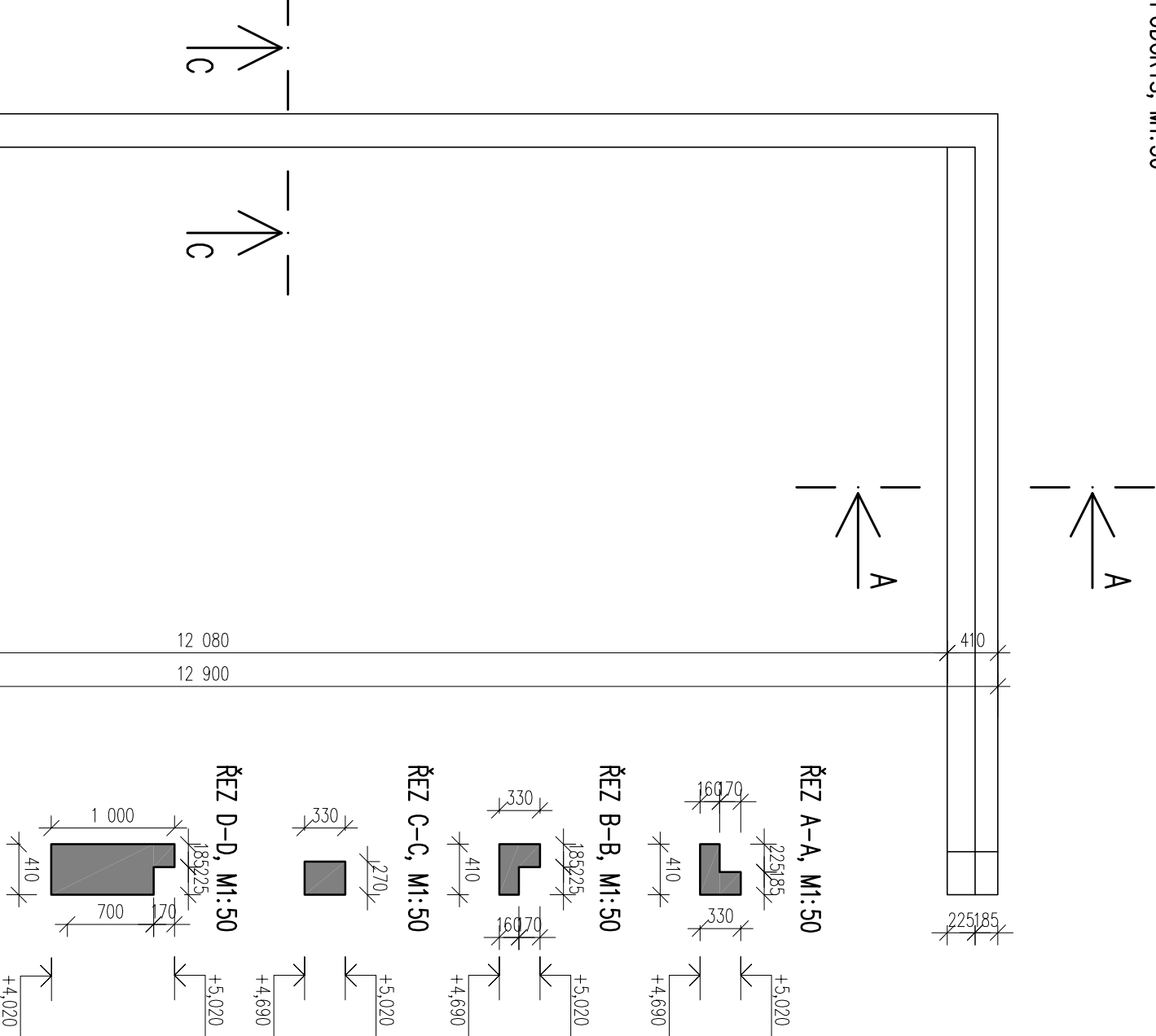
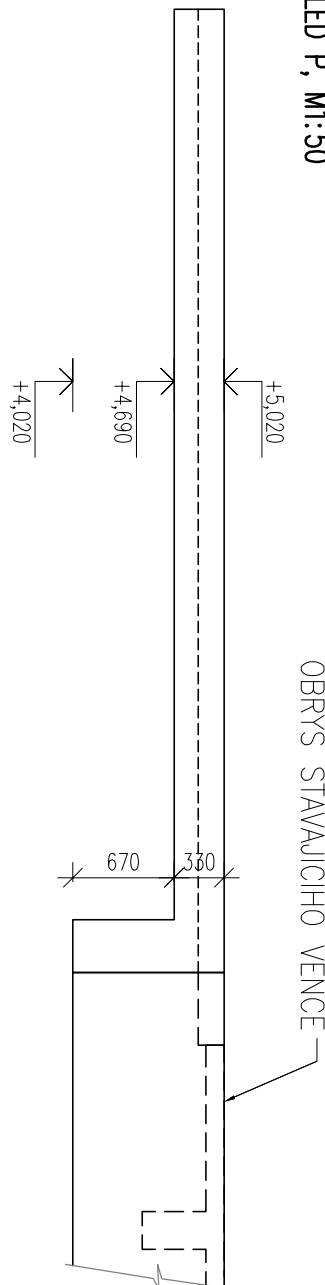


VÝKRES TVARU ŽLB. VÉNCCE
PÚDORYS, M1:50

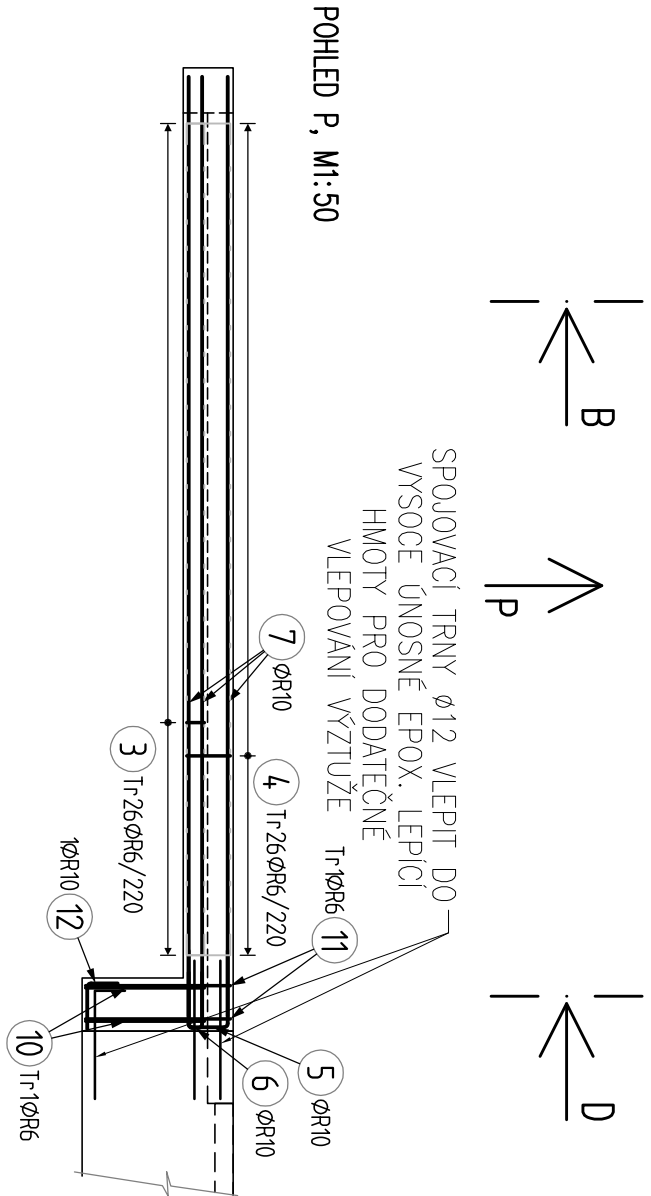


POHLED P, M1:50



OBRYŠ STÁVAJÍCÍHO VĚNCE -

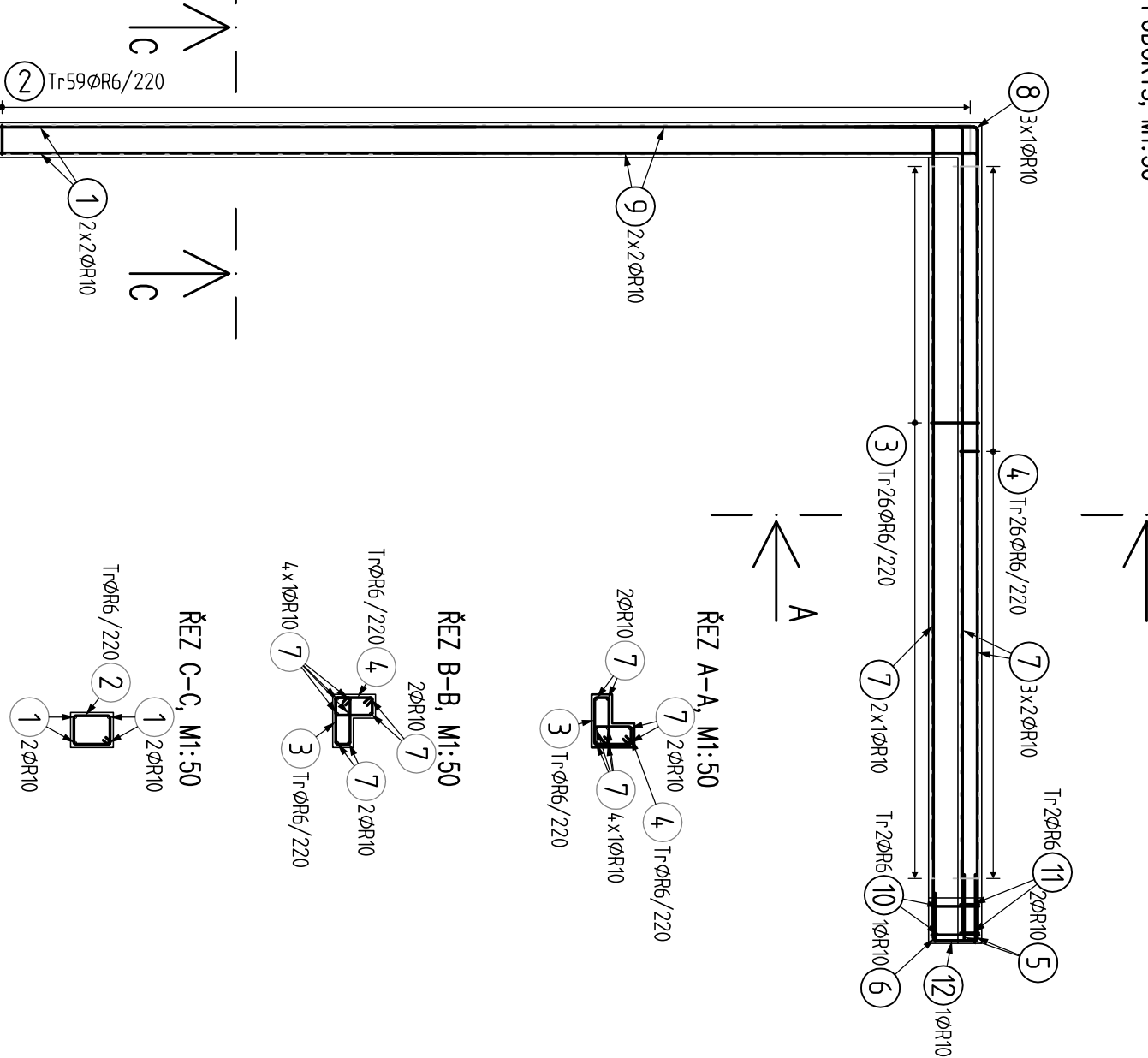
POHLED P, M1:50



SPJOJOVACÍ TRNÝ Ø12 VLEPIT D
VYSOCE ÚNOSNÉ EPOX. LEPIC
HMOTY PRO DODATEČNÉ
VLEPOVÁNÍ VÝZTUŽE Trk

5 ØR10

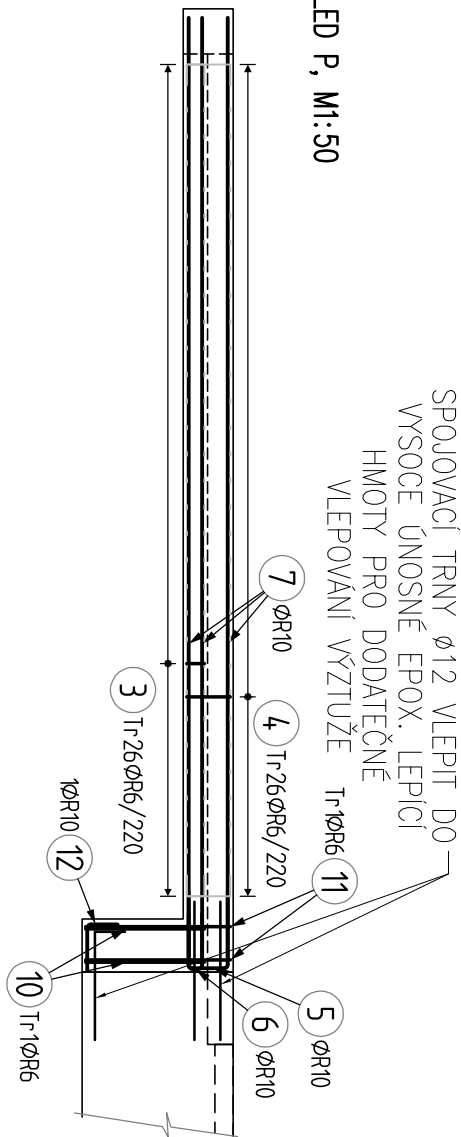
VÝKRES VÝZTUŽE ŽLB. VĚNCE
PUĐORYS, M1:50



ŘEZ D-D, M1:50

ZÁLIVKOVÁ VÝSTUŽ SPIROLL PANELŮ

POHLED P, M1:50



SPJOJOVACÍ TRNÝ Ø12 VLEPIT D
VYSOCE ÚNOSNÉ EPOX. LEPIC
HMOTY PRO DODATEČNÉ
VLEPOVÁNÍ VÝZTUŽE Trk

5 ØR10

POZNÁMKY:

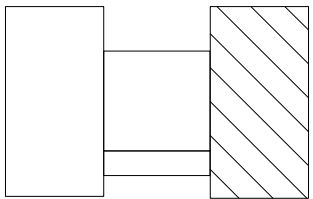
1. PROJEKT NEUHAŽUJE VÝROBNÍ DOKUMENTACI
2. PŘED ZAHÁJENÍM STAVEBNÍCH PRÁČÍ NUTNO PŘEDEM ZKONTROLOVAT VŠECHNY MĚRY A Ověřit S PROJEKTOVOU DOKUMENTACÍ: TEPRVE POTÉ JE MOŽNÉ PROVÁDĚT VÝROBU KONSTRUKCÍ:
3. PROJEKTANT SI VYHAZUJE PRAVO NA ZMĚNU PROJEKTU NA ZÁKLADĚ SKUTEČNOSTI ZJIŠTĚNÝCH BĚHEM PROVÁDĚNÍ STAVBY. PŘI ZJIŠTĚNÍ NESOUHLADU MEZI PROJEKTOVOU DOKUMENTACÍ A SKUTEČNÝM STAVEM MUSÍ BÝT INFORMOVÁN PROJEKTANT.
4. ZPRACOVATEL STATICKÉ ČÁSTI PROJEKTOVÉ DOKUMENTACE POŽADUJE PŘEDLOŽENÍ VÝROBNÍ DOKUMENTACE KE KONTROLE V DOSTATEČNÉM PŘEDSTUPU PŘED ZAPOČÍTÁNÍM STAVEBNÍCH/MONTÁŽNÍCH PRÁČÍ.
5. PROVÁDĚNÍ A VÝROBNÍ TOLERANCE BUDOU V SOULADU S PLATNÝMI NORMATIVNÍMI PŘEPISY.
6. ŽEB. VĚNEC JE SPOLEN SE STÁVAJÍCÍM VLEPENÍM SPOJOVACÍCH TRNŮ DO VYVRATLÝCH OTVORŮ VYPLŇENÝCH VYSOCE ÚČINNOU EPOXIDOVOU LEPICÍ HMOTOU PRO DODATEČNÉ VEPŘOVÁNÍ VYTUŽNĚ.
7. UVÁDĚNÉ DÉLKY VLOŽEK JSOU VZTAŽENY K OSE PRUTU
8. DISTANČNÍKY NEJSOU SOULADNÉ S TOUTO VÝKRESU A NEJSOU VYKÁZÁNY, DODÁVKA STAVBY DLE ZVYKLOSTI DODAVATELE
9. DODAVATEL JE POVINEN V PŘÍPADĚ NESPOUHLIVOSTI (NAPŘ. Ø VLOŽEK V PŮDORYSE SE NESOHODUJE S VLOŽKOVOU) TUTO SKUTEČNOST KONZULTOVAT SE STAVITELEM

MATERIÁL:

ŽLB. VĚNEC:
BETON: C30/37- χ C1- χ C10,4-Dmax22-S3
BET. VÝZTUŽ: B500 (B)
KRYTÍ: c_{nom} = 20 mm




MĚSTSKÁ ČÁST PRAHA :
NÁM. 14. ŘÍJNA 1381/4
PRAHA 5, PSČ 150 22



1.		
2.		
3.		
4.		
5.		
6.		
7.		
8.		
9.		
10.		
11.		
12.		
13.		
14.		
15.		
16.		
17.		
18.		
19.		
20.		
21.		
22.		
23.		
24.		
25.		
26.		
27.		
28.		
29.		
30.		
31.		
32.		
33.		
34.		
35.		
36.		
37.		
38.		
39.		
40.		
41.		
42.		
43.		
44.		
45.		
46.		
47.		
48.		
49.		
50.		
51.		
52.		
53.		
54.		
55.		
56.		
57.		
58.		
59.		
60.		
61.		
62.		
63.		
64.		
65.		
66.		
67.		
68.		
69.		
70.		
71.		
72.		
73.		
74.		
75.		
76.		
77.		
78.		
79.		
80.		
81.		
82.		
83.		
84.		
85.		
86.		
87.		
88.		
89.		
90.		
91.		
92.		
93.		
94.		
95.		
96.		
97.		
98.		
99.		
100.		

JTSK

 $\pm 0,000 = 224,67 \text{ m n.m.}$ By

PROJEKTOVÁ, INŽENÝRSKÁ A KONSULTAČNÍ ORGANIZACE CERHAFAT ISO 9001 VPR DECO PRAHA a.s., PODBAŘSKÁ 101/4/20, 160 00 PRAHA 6 DIČ CZ001932380 www.vprdeco.cz		 VPR DECO PRAHA a.s.	
PROJEKTANT	VYPRACOVAL	KONTROLA	HIP
Ing. Michal Šnopenek	Ing. Michal Šnopenek	–	Ing. Ladislav Řídký
ZS Praha 5 – Hlubčepy, Pod Žvahovem 463, rekonstrukce objektu – 2. ETAPA SO 110 – Hlavní budova B00 – Stavební konstrukční řešení			
OBSAH		ČÍSLO KOPIE	
výkres tvaru a výztuže žlb. věnce		D 07	
DOKUMENTACE JE ÚJASNĚ PŘEDLOŽENÁ SMLUVOU O DÍLO, VÝKRES, ČI JINÝ DŮKAZ, NAČEJŠÍ VPR KOPÍROVÁNÍ NEBO JINOU ZPŮSOBEM PŘEDKLÁDÁNÍ POUZÍ PRO PŘEDLOŽENÍ SMLUVY S VPR DECO PRAHA a.s.		ZSK_PJS-D-110_B00-07	